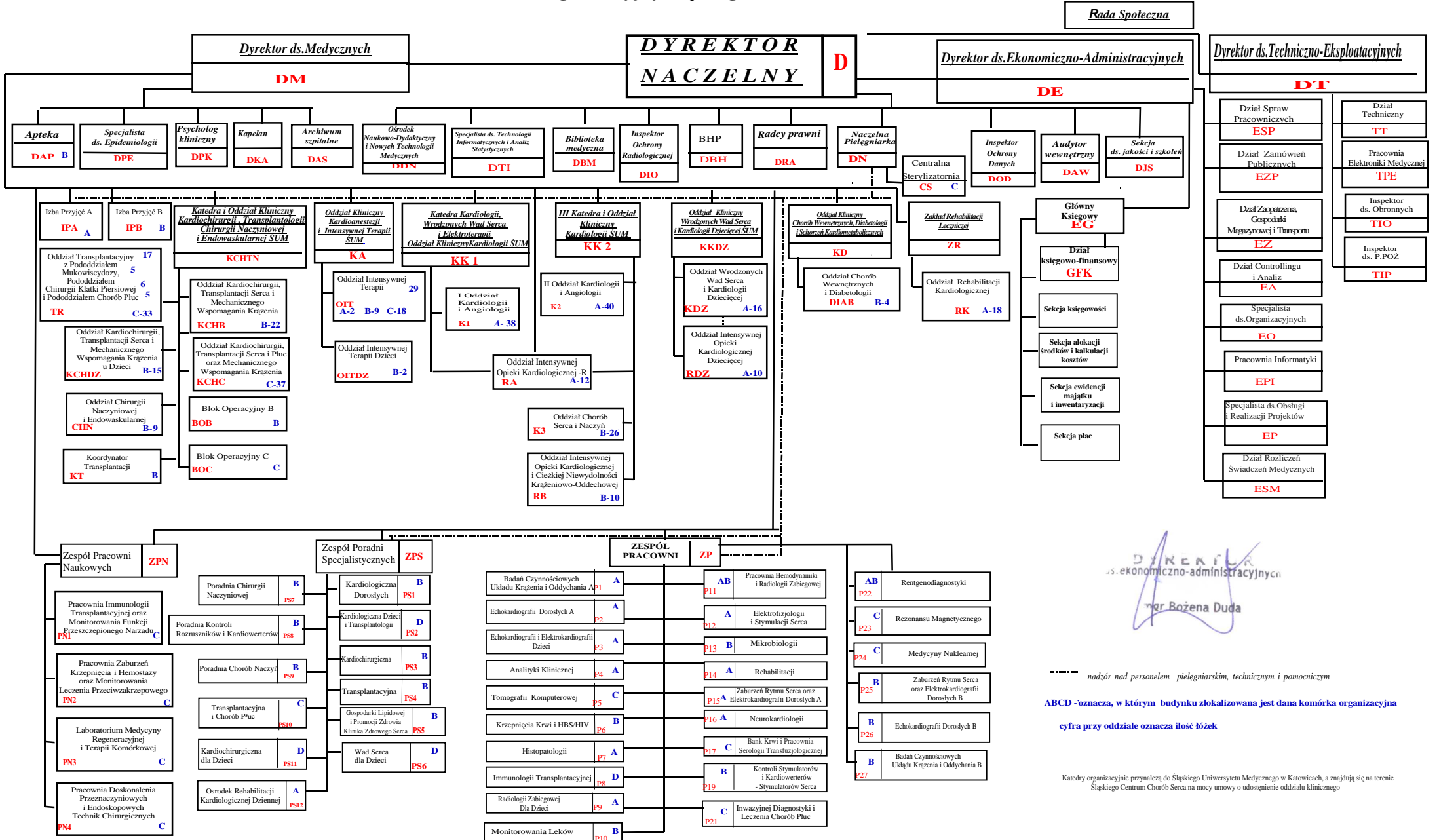


Schemat organizacyjny Śląskiego Centrum Chorób Serca w Zabrze



DYREKTOR
ds. ekonomiczno-administracyjnych
mgr Bożena Duda

----- nadzór nad personelem pielęgniarskim, technicznym i pomocniczym
ABCD - oznacza, w którym budynku zlokalizowana jest dana komórka organizacyjna
cyfra przy oddziale oznacza ilość łóżek

Katedry organizacyjnie przynależą do Śląskiego Uniwersytetu Medycznego w Katowicach, a znajdują się na terenie Śląskiego Centrum Chorób Serca na mocy umowy o udostępnienie oddziału klinicznego