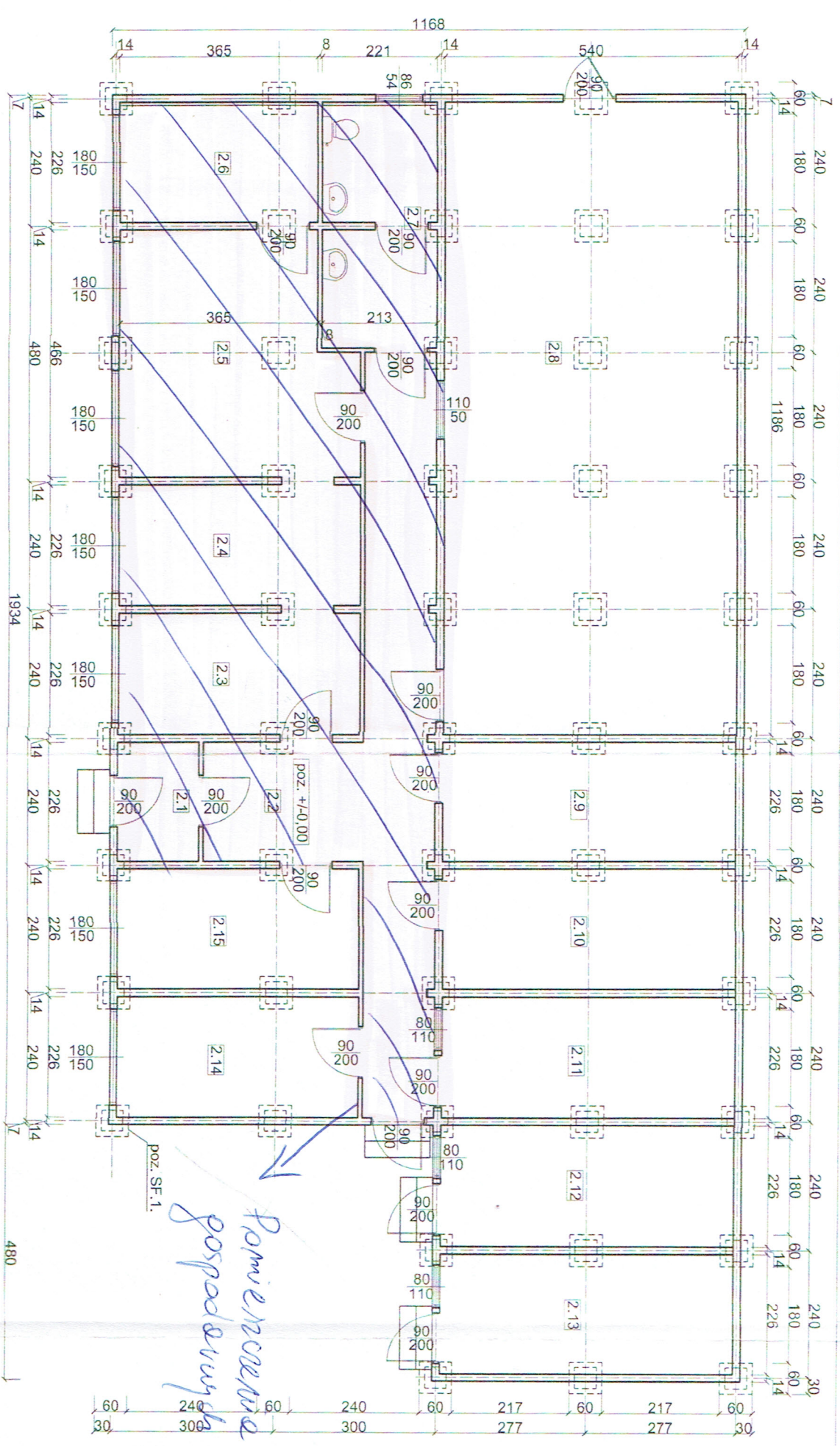
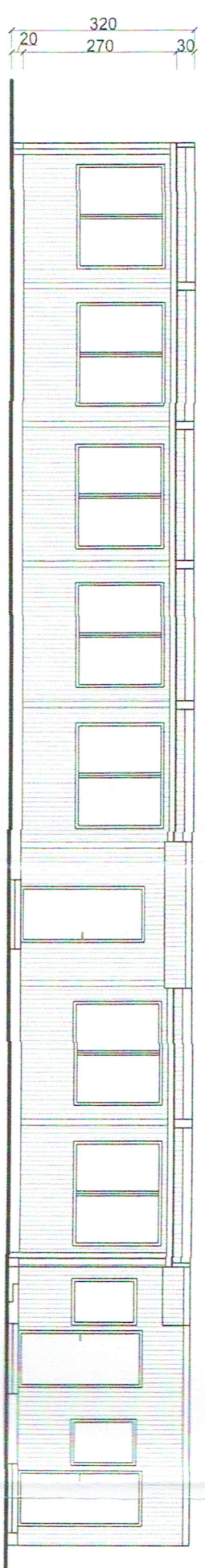


OBIEKT NR 2 PO PRZENIESIENIU

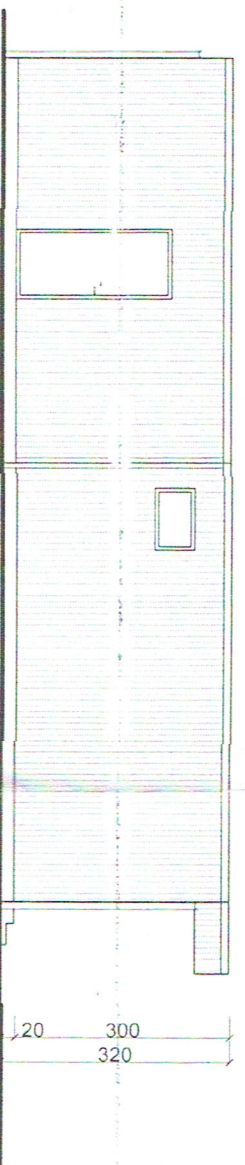
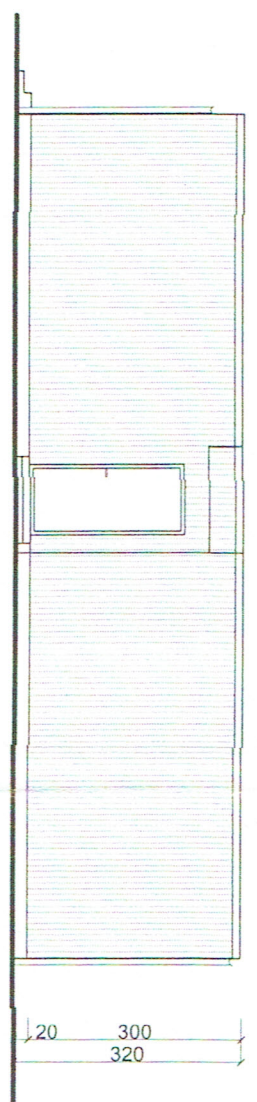
L.P.	Nazwa pom.	Pow.
2.1.	Wiatrołap	3,39m <sup>2</sup>
2.2.	Komunikacja	25,62m <sup>2</sup>
2.3.	Pom. biurowe	10,00m <sup>2</sup>
2.4.	Pom. biurowe	10,00m <sup>2</sup>
2.5.	Pom. biurowe	18,90m <sup>2</sup>
2.6.	Pom. biurowe	8,25m <sup>2</sup>
2.7.	Zespół sanitarny	9,58m <sup>2</sup>
2.8.	Magazyn	63,33m <sup>2</sup>
2.9.	Magazyn	12,06m <sup>2</sup>
2.10.	Magazyn	12,06m <sup>2</sup>
2.11.	Magazyn	12,06m <sup>2</sup>
2.12.	Magazyn	12,06m <sup>2</sup>
2.13.	Magazyn	12,06m <sup>2</sup>
2.14.	Pom. biurowe	10,00m <sup>2</sup>
2.15.	Pom. biurowe	10,00m <sup>2</sup>
Pow. użytkowa razem:		229,37m <sup>2</sup>
Pow. zabudowy:		253,15m <sup>2</sup>



RZUT



ELEWACJA FRONTOWA



ELEWACJE BOCZNE

Prawa autorskie zastrzeżone	
Tytuł rysunku	RZUT I ELEWACJE OBIEKTU NR 2 PO PRZENIESIENIU
Obiekt	Budowa obiektów magazynowo-biurowych (przeniesienie części 2-oddziałów kontenerowych o funkcji magazynowo-biurowej) wraz z infrastrukturą towarzyszącą w Zabrzegu przy ul. Gen. J. Dąbrowskiego, dz. nr ew. 2/04, 1814/05, 835/05, 7406/07
Rodzaj opracow.	PROJEKT BUDOWLANY
Zespół projektowy	mgr inż. arch. S. Kaczorowski mgr inż. H. Górczyński mgr inż. M. Szamach
Podpis	14.11.2014
Skala	1:100
Il. rys.	2A

mgr inż. Ewa Hajduk  
zleceniodawca d/s sanitarno-technicznych  
nr uprawnień 111-BP-RHS  
w zakresie budownictwa przemysłowego  
41-800 Zabrzeż, ul. Hermisza 6A/9  
tel. 032 273-24-81, 0605 089 410

Uzgodniono pod względem wymagań  
higienicznych i zdrowotnych bez  
zastrzeżeń (z zastrzeżeniami) .....  
Data 14.11.2014  
L.p. opinii 111/14 podpis Ewa Hajduk

KRZYSZTOF DĄBROWSKI  
mgr inż. Piotr Szełkiewicz - Nr upr. 256/93  
data 27.11.2014  
mgr inż. Ewa Hajduk  
wc no. 8113 m



